

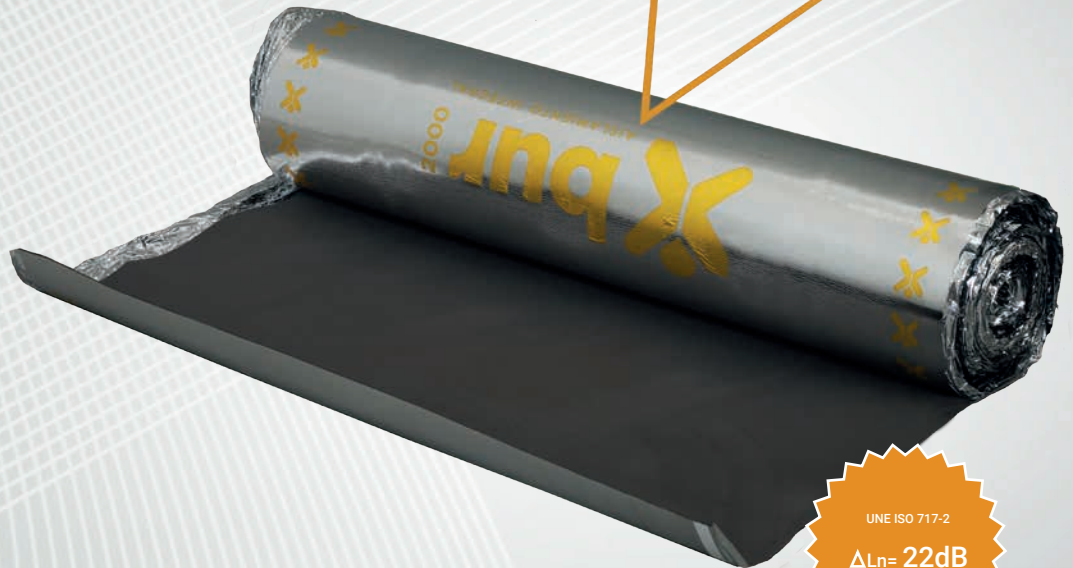
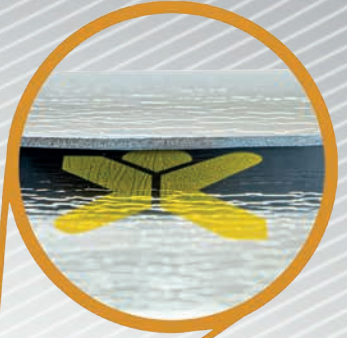
LÁMINAS CERTIFICADAS  
PARA OBRAS BREEAM Y  
OTROS SELLOS

AVALADO POR ORGANISMOS  
EUROPEOS

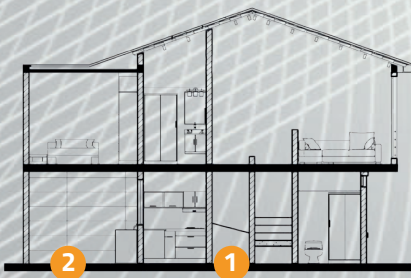
LÁMINAS IMPERMEABLES

ALTA RESISTENCIA A  
COMPRESIÓN

MATERIAL DE PRODUCCIÓN  
NACIONAL



UNE ISO 717-2  
 $\Delta L_n = 22dB$



- 1 Suelos Laminados (Maderas y Sintéticos)
- 2 Suelos radiantes

## 2 Elementos:

•Caucho reciclado de espuma de EVA con barrera de vapor. Laminado con Poliéster Metalizado





Láminas de alto rendimiento acústico



Material con Certificaciones D.O.P y C.E.



Cumplimiento con el C.T.E.



Material con Certificaciones ambientales



Material de bajo espesor



Fácil Instalación

## Características técnicas

### Propiedades Físicas (+/- 5%)

Presentación:	Bobina
Solapa:	Si
Espesor:	2mm (+/- 5%)
Medidas:	1,00 x 25 m (+/- 5%)
Superficie:	25 m <sup>2</sup>
Densidad:	110 (+/- 3) Kg/ m <sup>3</sup>
Peso:	4,8 kg (220 gr/m <sup>2</sup> )
Bobina/Palet:	32
m <sup>2</sup> /Palet:	800 m <sup>2</sup>

## Otras Propiedades

Mejora Aislamiento acústico (140-8):	22 dB
Aislamiento acústico (UNE EN-ISO 717-1):	56 dB
Rigidez dinámica:	12 MN/M <sup>3</sup>
Calor Específico:	0,240 Kg
Alargamiento a la rotura transversal:	51 %
Resistencia a la compresión:	97 KPa
Absorción de Agua:	0.01 %
Conductividad térmica:	0,037 W/mK
Resistencia térmica:	0,054 m <sup>2</sup> K/W

## Instalación general

- 1 Asegurar que la superficie de instalación debe estar limpia y nivelada (Eliminar elementos punzantes presentes)
- 2 Colocar **Air-Bur Sound Pol 2** sobre el paramento correspondiente tensando el material. Se recomienda Instalar la barrera de vapor en contacto a la superficie.
- 3 Colocar los siguientes tramos, creando los solapes respectivos hasta cubrir toda la superficie. De forma opcional, se recomienda sellar la union con cinta Adhesiva **Air-bur CintPol**.
- 4 Ejecutar el Acabado del Suelo

## Sellos de calidad



## Complementos para la instalación

53.001	Air-bur Vapor (Galga200)
53.002	Air-bur Vapor (Galga400)
98.003	Cartón ondulado
98.011	Papel Protectivo