

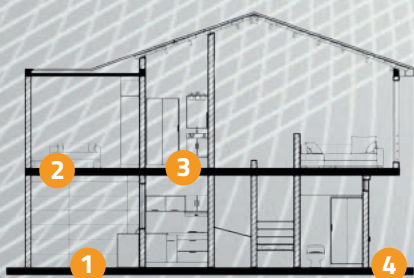
LÁMINAS CERTIFICADAS  
PARA OBRAS BREEAM Y  
OTROS SELLOS

AVALADO POR ORGANISMOS  
EUROPEOS

LÁMINAS IMPERMEABLES

ALTA RESISTENCIA A  
COMPRESIÓN

MATERIAL DE PRODUCCIÓN  
NACIONAL



- 1 Tarimas
- 2 Suelos Flotantes
- 3 Bajo Tarima
- 4 Suelo vinílico y PVC

**1 Elemento:**  
•Caucho reciclado de alta densidad de  
espuma de EVA





Láminas de alto  
rendimiento acústico



Material con  
Certificaciones  
D.O.P y C.E.



Cumplimiento con el  
C.T.E.



Material con  
Certificaciones  
ambientales



Material de bajo  
espesor



Fácil Instalación

## Características técnicas

### Propiedades Físicas (+/- 5%)

Presentación:	Bobina
Espesor:	2mm (+/- 5%)
Medidas:	1 x 25 m (+/- 5%)
Superficie:	25 m <sup>2</sup>
Densidad:	110 (+/- 3) Kg/ m <sup>3</sup>
Peso:	5,5 kg (220 gr/m <sup>2</sup> )
Bobina/Palet:	32
m <sup>2</sup> /Palet:	800 m <sup>2</sup>

## Otras Propiedades

Aislamiento acústico (UNE EN-ISO 140-8):	22 dB
Aislamiento acústico (UNE EN-ISO 717-1):	56 dB
Rigidez dinámica:	12 MN/M <sup>3</sup>
Calor Específico:	0,240 Kg
Alargamiento a la rotura transversal:	51 %
Resistencia a la compresión:	97 KPa
Absorción de Agua:	0.01 %
Temp. Máx. de trabajo:	80°C
Conductividad térmica:	0,037 W/mK
Resistencia térmica:	0,054 m <sup>2</sup> K/W

## Instalación general

- 1 Asegurar que la superficie de instalación debe estar limpia y nivelada (Eliminar elementos punzantes presentes)
- 2 Colocar el producto **Air-bur Sound 2mm** sobre el paramento correspondiente, tensando el material.
- 3 Instalar el producto a testa y cubrir la superficie entera. De forma opcional, se recomienda sellar la unión con cinta Adhesiva
- 4 Ejecutar el Acabado del Suelo
- 5 Otros casos: Si la instalación del producto es por debajo de mortero de compresión; se recomienda complementar la instalación con **Air-bur Perimetral**, banda de aislamiento acústica para perimetrias.

## Sellos de calidad



## Complementos para la instalación

53.001	Air-bur Vapor (Galga200)
53.002	Air-bur Vapor (Galga400)
98.003	Cartón ondulado
98.011	Papel Protectivo