

MANTIENE SUS PROPIEDADES EN EL TIEMPO

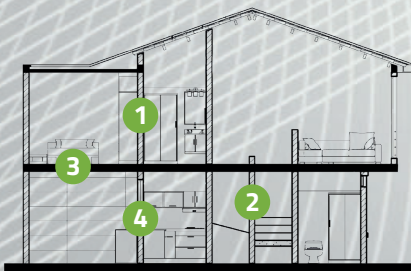
AISLANTE ACÚSTICO DE ALTA EFICIENCIA

ALTA DENSIDAD Y BAJO ESPESOR

ALTA RESISTENCIA A LA TRACCIÓN

UTILIZADO EN SISTEMAS DE PLACA DE YESO LAMINADO

UNE ISO 717-2  
 $\Delta R_w =$  Desde  
**2dB**




- 1 Todo sistema Acústico en Placas de Yeso Laminado
- 2 Refuerzo del aislamiento acústico en construcciones en madera
- 3 Soluciones de reducido espesor en obras de rehabilitación
- 4 Aislamiento acústico y vibraciones en estructuras metálicas


**1 Elemento:**  
• Lámina acústica viscoelástica, flexible y de alta densidad





 Fácil colocación.

 Eficaz en frecuencias altas.

 Cumple el aislamiento acústico exigido en el C.T.E

## Características técnicas

	Air-bur Masa 60
Código	12.002
Espesor (mm)	3.5
Densidad (Kg/m <sup>3</sup> )	1715
Resistencia a la tracción longitudinal (Kgf/5cm)	51
Resistencia a la tracción transversal (Kgf/5cm)	26
Alargamiento a la rotura longitudinal (%)	2
Alargamiento a la rotura transversal (%)	2
Estabilidad dimensional	Estable
Reacción al fuego	F
Estanquidad al Agua (60 kpa)	Pass
Mejora a ruido aéreo (Δ) (dB)	4

\* Valores calculados según ensayo 09.0229.CA.0012

Norma	Air-bur Masa 60
Espesor	EN 1849-1
Densidad	EN 845
Resistencia a la tracción longitudinal	EN 12311-1
Resistencia a la tracción transversal	EN 12311-1
Alargamiento a la rotura longitudinal	EN 12311-1
Alargamiento a la rotura transversal	EN 12311-1
Estabilidad dimensional	EN 1107-1
Reacción al fuego	EN 13501-1
Estanquidad al Agua	EN 1928:2000
Mejora a ruido aéreo	-

## Almacenamiento

**Air-bur Masa** debe ser almacenado dentro de su embalaje original, en posición vertical. Debe resguardarse en un lugar seco y protegido de la intemperie.

## Características Físicas

Unidad	Norma	Air-bur Masa 60
Código		12.002
Espesor (mm)	EN 1849-1	3.5
Presentación	-	Rollo
Longitud (m)	EN 1848-1	6.0
Ancho (m)	EN 1848-1	1.0
Área (m <sup>2</sup> )	-	6.0
Gramaje (Kg/m <sup>2</sup> )	EN 1849-1	6.0
Planchas / Pallet	-	33

## Instalación general

- Cortar el producto **Air-bur Masa 60**, a medidas correspondientes a las dimensiones de la superficie a cubrir.
- Fijar el producto a la superficie dispuesta, con cualquiera de las siguientes alternativas o combinándolas:
  - Adhesivo de contacto.
  - Grapas industriales (Longitud de pata: 8, 10, 12 mm)
- Repetir hasta cubrir la superficie completa. Colocar los siguientes tramos a testa.
- Las juntas formadas por la instalación de los tramos deben ser selladas con la cinta **Air-bur Band 50**.
- Para obras preliminares y acabados, consultar el capítulo de instalaciones.



## Complementos para la instalación

99.004 Air-bur Cola Contacto 20l

99.005 Air-bur Cola Contacto 5l