

LÁMINAS CON  
VERSATILIDAD TÉCNICA

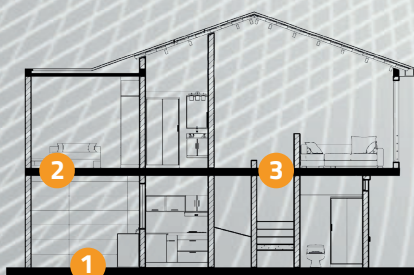
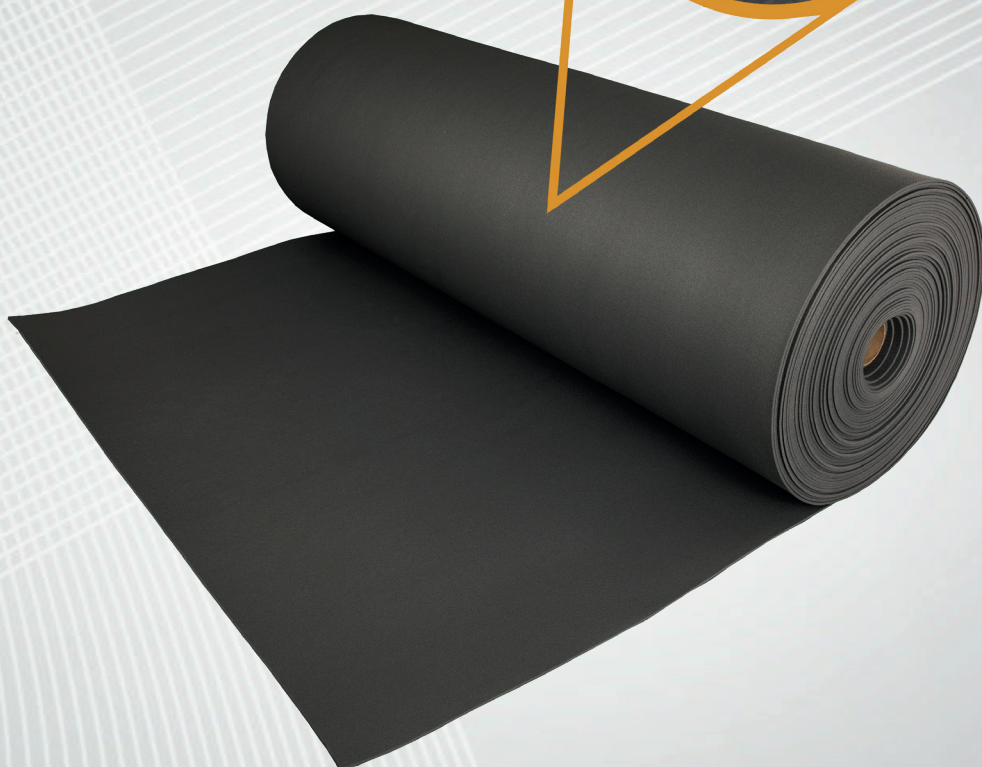
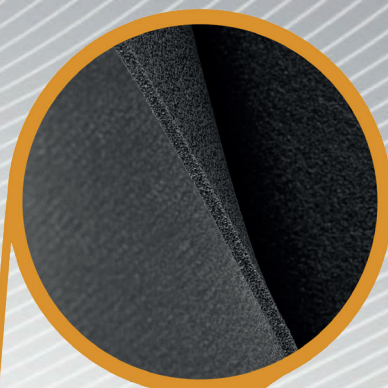
AVALADO POR ORGANISMOS  
EUROPEOS

MATERIA PRIMA  
RECICLADA

INSTALACIÓN INDIVIDUAL O  
COMBINADA CON OTROS  
MATERIALES

MATERIAL DE PRODUCCIÓN  
NACIONAL

UNE ISO 717-2  
 $\Delta L_n = 25,5\text{dB}$



- 1 Forjados Técnicos
- 2 Forjados de Entresuelo
- 3 Suelos Flotantes

**1 Elemento:**  
• Láminas anti impacto de espuma  
de polietileno reticulado





Láminas de alto rendimiento acústico de impacto



Material con Certificaciones D.O.P y C.E.



Cumplimiento con el C.T.E.



Material con Certificaciones ambientales



Material de bajo espesor



Fácil Instalación

## Características técnicas

### Propiedades Físicas (+/- 5%)

Presentación:	Bobina
Espesor:	5mm
Medidas:	1,50m x 50m
Superficie:	75 m <sup>2</sup>
Densidad:	27 Kg/ m <sup>3</sup>
Peso:	10,5 kg (140 gr/m <sup>2</sup> )

### Propiedades Acústicas

Mejora al ruido de impacto: Según la norma ISO 717-2	25,5 dB
---	---------

## Otras Propiedades

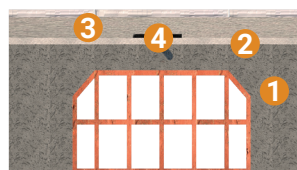
Rigidez Dinámica:	60 MN/m <sup>3</sup>
Resistencia a Compresión 25%:	57 kPa
Deformación Remanente:	-3%
Reacción al fuego:	F (Euroclase)
Conductividad Termica:	0,040 W/m <sup>2</sup> k
Resistencia Térmica:	0,125 m <sup>2</sup> k/W
Temperatura de trabajo:	-80 a +110 °C
Permeabilidad al agua:	3600 WS-1
Resistencia al vapor de agua:	1,18 g/mq
Impermeable:	Si
Barrera de vapor:	Si

## Instalación general

- 1 Asegurar que la superficie de instalación debe estar limpia y nivelada (Eliminar elementos punzantes presentes)
- 2 Colocar **Air-bur Reticulado 5mm** sobre el paramento correspondiente tensando el material.
- 3 En el perímetro del encuentro entre paramentos colocar la cinta desolarizante **Air-bur Perimetral RT**.
- 4 Las siguientes láminas se colocarán de manera que coincida perfectamente el solape a testa longitudinalmente. La junta debe ser sellada con la cinta **Air-bur CintPex**.

## Detalle constructivo "Air-bur Reticulado 5mm"

Ejemplo de aplicación del producto **Air-bur Reticulado 5mm** en la solera de un forjado de entreplantas. EL uso del Producto Anti Impacto, proporciona 25,5 dB de mejora acústica de impacto a la solución constructiva.



- 1 Forjado Reticular 250mm
- 2 Air-bur Reticulado 5mm
- 3 Cinta Solape Air-bur CintPex
- 4 Mortero de Recrecio

## Sellos de calidad



## Complementos para la instalación

53.001	Air-bur Vapor (Galga200)
53.002	Air-bur Vapor (Galga400)
98.003	Cartón ondulado
98.011	Papel Protectorio